

SMART FAX



SmartFAX es una aplicación que se integra perfectamente en la infraestructura TI de medianas y grandes corporaciones como así también en aquellas con alta demanda en el tratamiento de faxes (ej. contact centers) que disponen tecnología VOIP de Cisco (CCM), o aquellas que soportan protocolo SIP para la interconexión con servidores de aplicaciones de telefonía.

CARACTERÍSTICAS

- Puede operar en forma contenida en un sólo server para cubrir escenarios de mucha demanda de tráfico. Más de 60 comunicaciones simultáneas en un hardware Intel DualCore con 2 Gb.
- Interconexión con el CCM a través de protocolo SIP (más económico, flexible y menos hardware dependiente).
- En las estaciones de trabajo se utiliza un cliente de correo POP 3 (ej. Outlook, Lotus Notes, etc) para generar y recibir faxes, tratados como adjuntos PDF.
- La parametrización es muy completa permitiendo un manejo muy controlado de varias operaciones (entornos de trabajo con perfiles distintos) sin interferencia entre ellas y optimizando los recursos compartidos en forma muy eficiente.
- Asignación de numeración dedicada para la recepción de faxes (por usuarios o grupo de usuarios), permitiendo privacidad y confidencialidad.
- Capacidad de recepción y transmisión simultánea de faxes para una misma operación.
- Notificación del resultado de envío de transmisiones de faxes.
- Administración de covers personalizados.

APLICACIONES

- **Corporaciones** donde se necesita la administración automatizada de faxes tanto en la transmisión como en la recepción.
- **Operaciones de ContactCenter** que recibe gran volumen de documentos en el día y que requiere un tratamiento adecuado por área, idioma o skill.
- **Campañas de Marketing**; notificaciones, etc. que requieren enviar un gran volumen de faxes a múltiples destinos en forma automatizada.



SMART FAX

ARQUITECTURA TÍPICA

Con SmartFAX es muy simple integrar los mensajes de FAX con la difundida herramienta de correo electrónico que toda corporación utiliza hoy en día.

La implementación mas común es un servidor (Fax Server) que dialoga con la Central IP en protocolo SIP (PBX CCM) que recibe o transmite a través de esta interconexión los faxes destinados para grupos o usuarios finales de una corporación. El Servidor de Correos Corporativo (Exchange Server) mantiene una conexión adicional con el Fax Server para intercambiar correo electrónico de o hacia las cuentas de usuarios del sistema

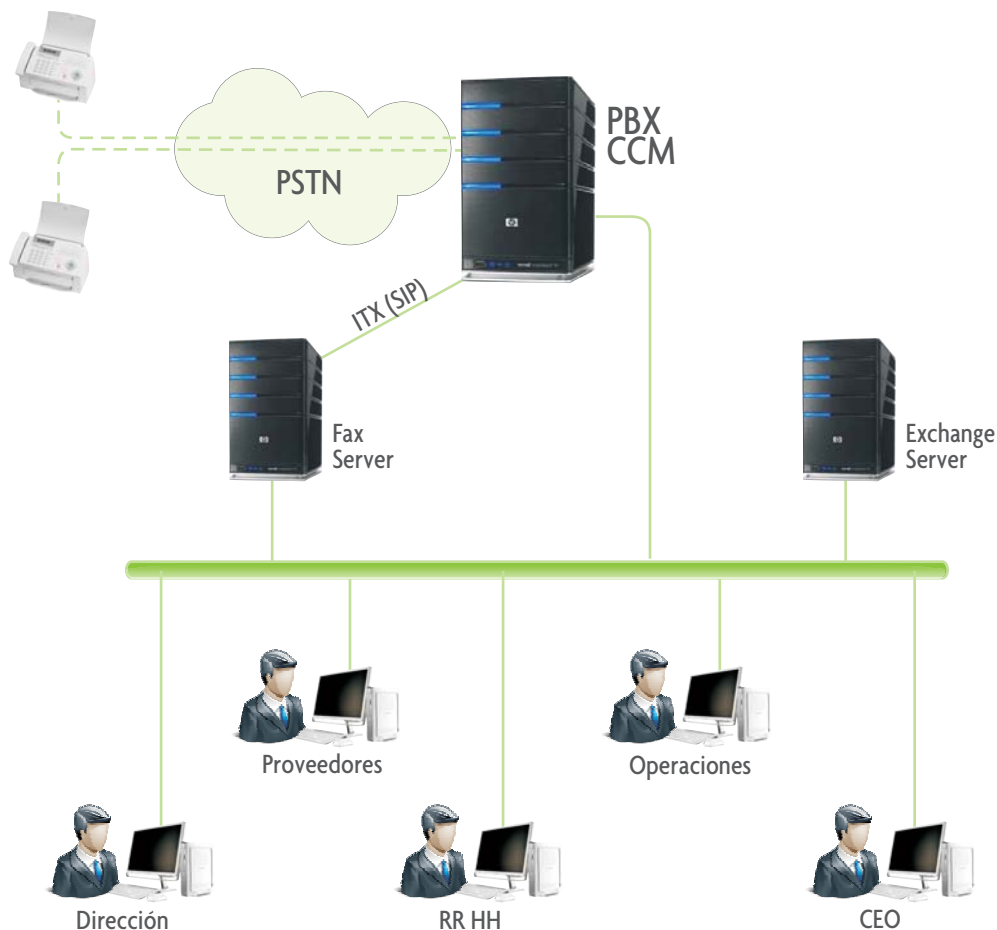
La practicidad de manejar grupos (proveedores, operaciones, etc.) en donde todos los miembros reciben la misma información o pueden enviar Faxes –con la identificación del grupo- le confiere a la herramienta una productividad que las corporaciones hoy necesitan. La confidencialidad de recibir o enviar Faxes para usuarios individuales (Ej. CEO) le brinda a la herramienta un tratamiento

VENTAJAS

- Puede operar en forma contenida en un solo Server para aun para cubrir escenarios de mucha demanda de tráfico. Más de 60 comunicaciones simultaneas en un hardware Intel DualCore con 2 Gb de memoria RAM.
- La interconexión con el CCM o PBX IP a través de protocolo SIP (mas económico, flexible y menos hardware dependiente)
- En las estaciones de trabajo se utiliza un cliente de correo para generar y recibir faxes. Los faxes son tratados como adjuntos PDF. Otros formatos son también soportados.

óptimo en el correcto uso de la información.

Toda la solución es monitoreada en tiempo real en forma proactiva integrándose a cualquier plataforma de monitoreo que soporte el protocolo SNMP.



INFORMACIÓN TÉCNICA

Canales simultáneos por interconexión: 96 (Host).

Codecs: g711/a/u

FAX soportados: T.38, Passthrough

Hardware recomendado: Intel Pentium DualCore 1.6 Ghz, 2 Gb Ram, HD: 80 Gby - Lan Port: 100 Mbps o superior

Email Engine: Custom.

SO: Linux Kernel 2.6 o superior

Notificación de eventos: Traps SNMP v2 / Broker

Base de Datos: Custom, recomendado Postgres 8.2 o superior

Formato de archivos adjuntos (Fax In, Fax Out): PDF, TIFF (Custom)

Clientes para operar en estaciones de trabajo: cualquier cliente de correo con soporte de protocolo POP3/SMTP